

SOTTOPASSO QEW – MISSISSAUGA, CANADA – 2022

CLIENTE
MOBILINX

NOME DEL PROGETTO
SOTTOPASSO QEW PER LA LINEA
METROPOLITANA HURONTARIO LRT

ANNO
2022

LUOGO
MISSISSAUGA, CANADA

DESCRIZIONE:
Spinta monolitica (Box Jacking) di uno scatolare di cemento armato da 5020 tonnellate realizzata in sole 55 ore sotto l'autostrada QEW nel Mississauga, Canada. Lo scatolare è stato spinto con scavo a cielo aperto mediante martinetti idraulici. Il sottopasso QEW è stato spinto per la metropolitana Hurontario LRT che collegherà Mississauga sud a Brampton.

TIPOLOGIA DI VARO

- A cielo aperto
- Con deviazione parziale del traffico
- A tunnel
- Con ponti temporanei

LUNGHEZZA DELLA SPINTA
44.00 m - 144' 4"

AVANZAMENTO MEDIO
1,5 m/h

DIMENSIONE DELLO SCATOLARE

- Base: 17.50 m - 57' 4"
- Altezza: 7.50 m - 24' 7"
- Lunghezza: 53.50 m - 175' 6"

PESO DELLO SCATOLARE
5020 ton - 11067 Kips

DURATA INTERRUZIONE LINEA
55 ore (durata della spinta 30 ore)

TIPOLOGIA DI SCAVO

- dall'interno
- dall'esterno

LINK DEL VIDEO

- <https://urlis.net/ffq6csmg>
- http://y2u.be/M2F_kFvYxo

DISEGNI

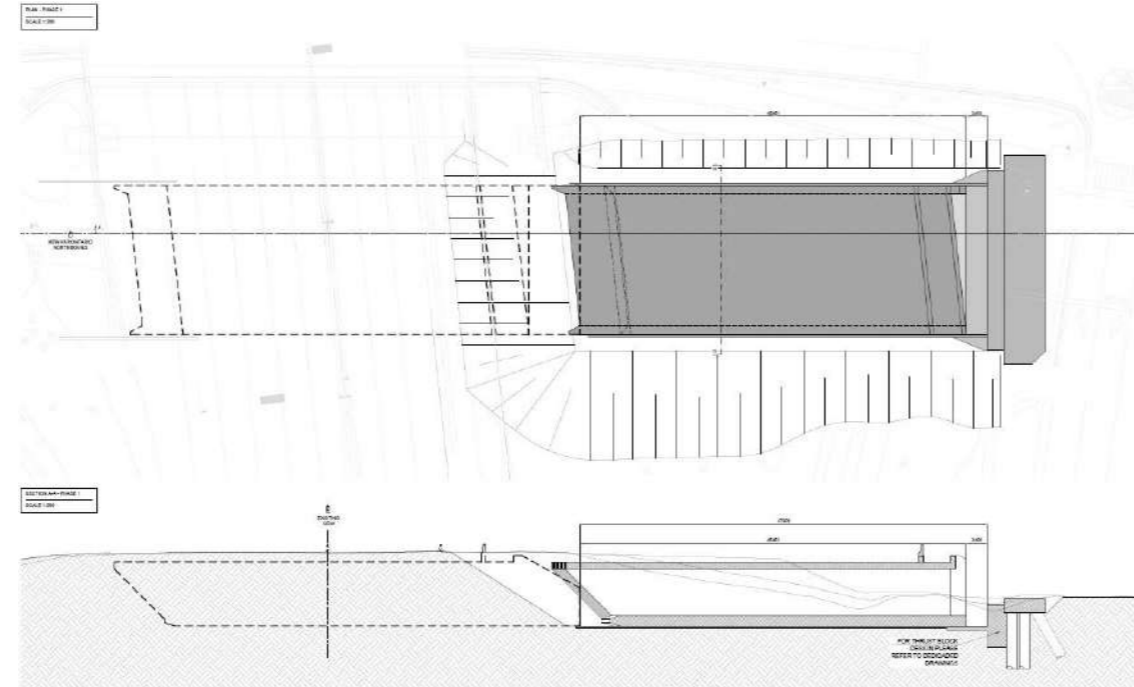


Figura 1 - Planimetria

FOTO



Figura 3 - Spinta monolite

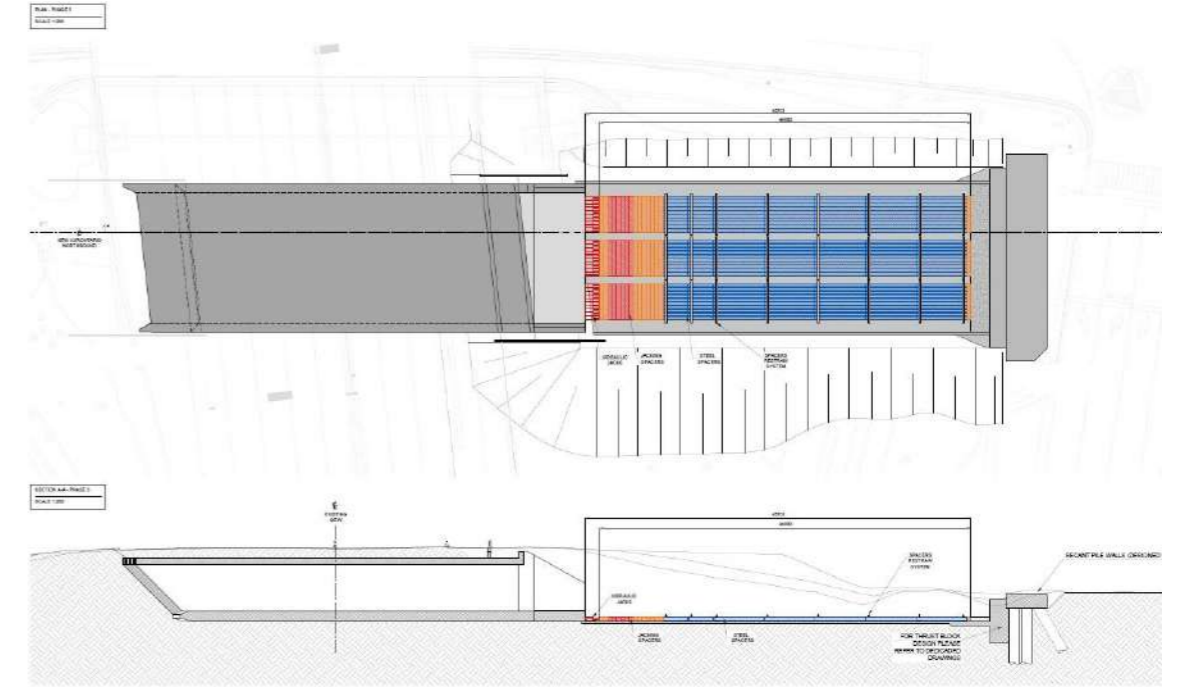


Figura 2 - Planimetria



Figura 4 - Spinta monolite con martinetti e spessori

SOTTOPASSO QEW – MISSISSAUGA, CANADA – 2022

CLIENTE
MOBILINX

NOME DEL PROGETTO
SOTTOPASSO QEW PER LA LINEA
METROPOLITANA HURONTARIO LRT

ANNO
2022

LUOGO
MISSISSAUGA, CANADA

DESCRIZIONE:
Spinta monolitica (Box Jacking) di uno scatolare di cemento armato da 5020 tonnellate realizzata in sole 55 ore sotto l'autostrada QEW nel Mississauga, Canada. Lo scatolare è stato spinto con scavo a cielo aperto mediante martinetti idraulici. Il sottopasso QEW è stato spinto per la metropolitana Hurontario LRT che collegherà Mississauga sud a Brampton.

TIPOLOGIA DI VARO

- A cielo aperto
- Con deviazione parziale del traffico
- A tunnel
- Con ponti temporanei

LUNGHEZZA DELLA SPINTA
44.00 m - 144' 4"

AVANZAMENTO MEDIO
1,5 m/h

DIMENSIONE DELLO SCATOLARE

- Base: 17.50 m - 57' 4"
- Altezza: 7.50 m - 24' 7"
- Lunghezza: 53.50 m - 175' 6"

PESO DELLO SCATOLARE
5020 ton - 11067 Kips

DURATA INTERRUZIONE LINEA
55 ore (durata della spinta 30 ore)

TIPOLOGIA DI SCAVO

- dall'interno
- dall'esterno

LINK DEL VIDEO

- <https://urlis.net/ffq6csmg>
- http://y2u.be/M2F_kFvrYxo

FOTO



Figura 5 - Scavo a cielo aperto e monolite in avanzamento

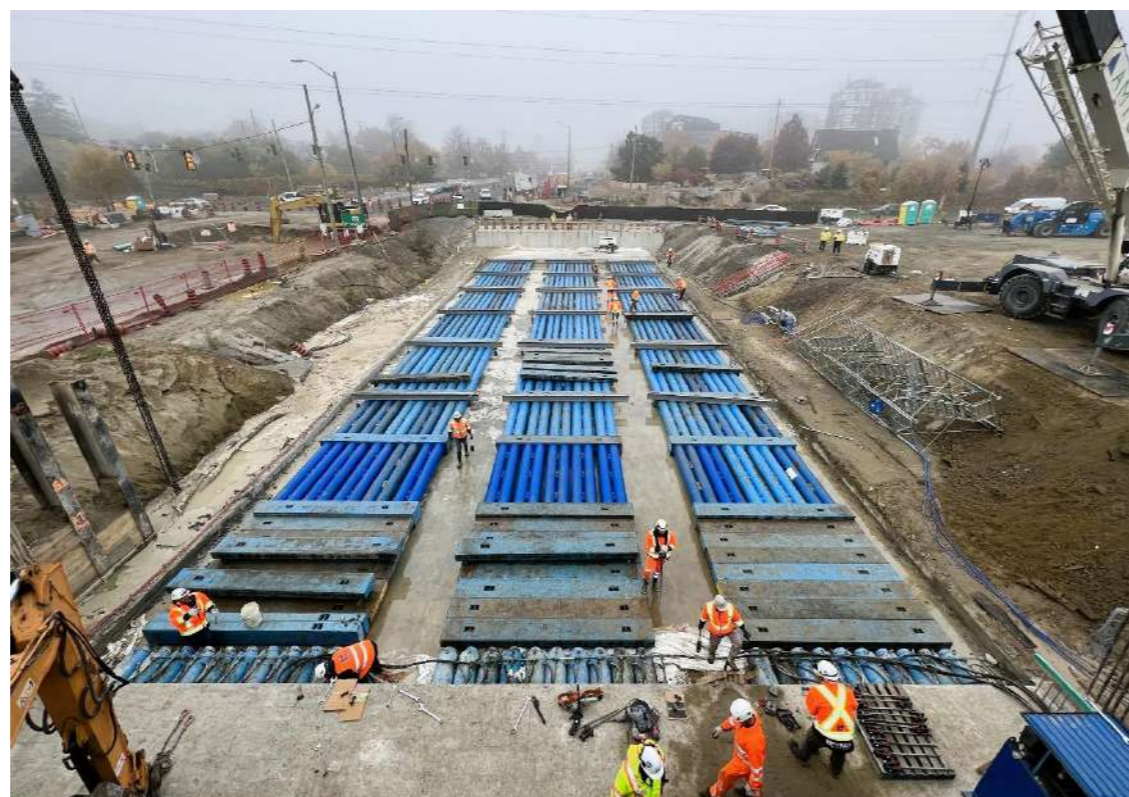


Figura 7 - Colonne di spinta a fine lavori



Figura 6 - Scavo dall'esterno

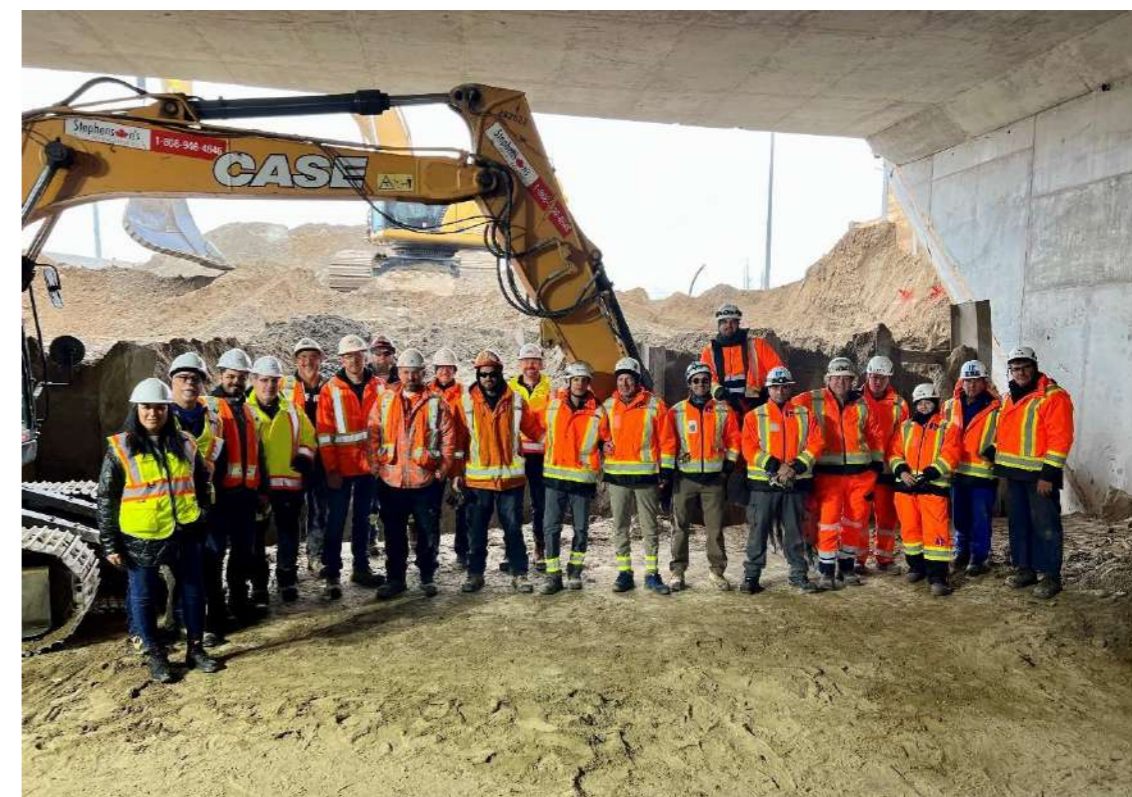


Figura 8 - Il team di Mobilinx e il team di Petrucco a spinta completata