

## PASO INFERIOR QEW – MISSISSAUGA, CANADA – 2022

CLIENTE  
MOBILINX

NOMBRE PROYECTO  
PASO INFERIOR QEW PARA LA LÍNEA DE  
METRO HURONTARIO LRT

AÑO  
2022

LOCALIZACIÓN  
MISSISSAUGA, CANADA

DESCRIPCIÓN  
Empuje de cajón (Box Jacking) de un cajón de hormigón armado de 5020 toneladas hincado en tan solo 55 horas bajo la autopista QEW en Mississauga, Canadá. El cajón fue empujado con tipología de excavación a cielo abierto por medio de gatos hidráulicos. El paso subterráneo QEW se ha empujado para el metro Hurontario LRT, que conectará el sur de Mississauga con Brampton.

### TIPOLOGÍA DE HINCADO

- Cielo abierto
- Desvío temporal del tráfico
- Túnel
- Puentes temporales

### LONGITUD DE EMPUJE

44.00 m - 144' 4"

### AVANCE MEDIO

1,5 m/h

### DIMENSIÓN DE PASO INFERIOR

- Ancho: 17.50 m - 57' 4"
- Alto: 7.50 m - 24' 7"
- Largo: 53.50 m - 175' 6"

### PESO DEL MONOLITO

5020 ton - 11067 Kips

### INTERRUPCIÓN DE LÍNEA

55 horas (duración de la hinca 30 horas)

### TIPOLOGÍA DE EXCAVACIÓN

- desde el interior
- desde el exterior

### DISEÑOS

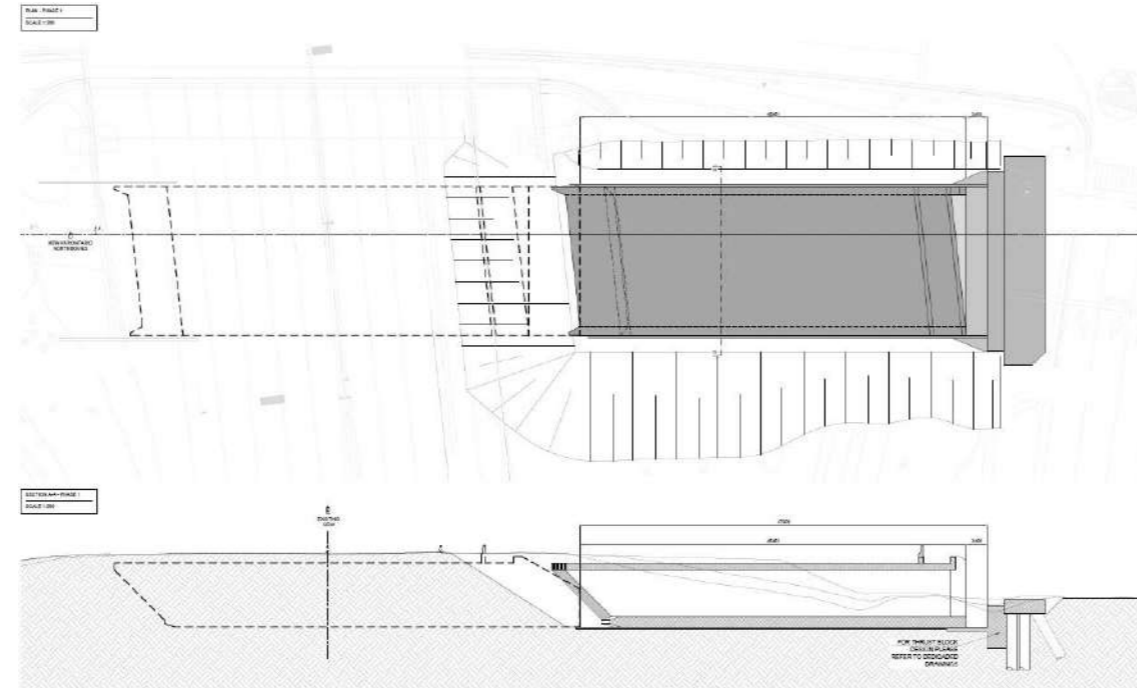


Imagen 1 - Plan de proyecto

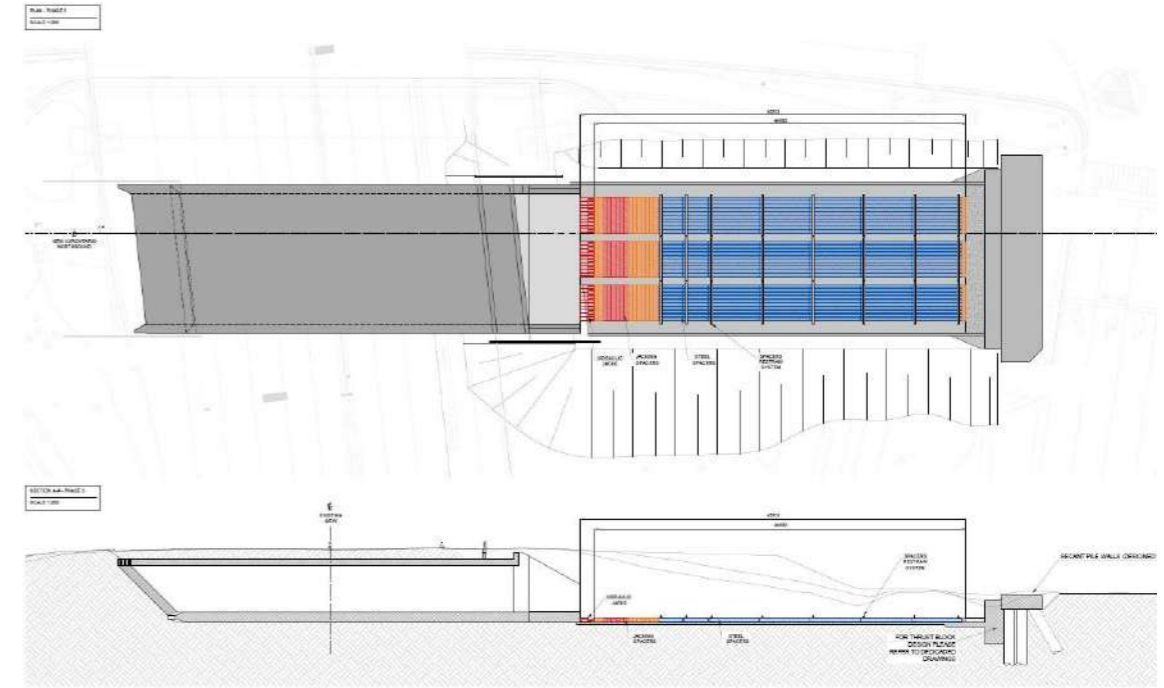


Imagen 2 - Plan de proyecto

### FOTOS



Imagen 3 - Empuje de cajón



Imagen 4 - Hinca de cajón con vigas metálicas y gatos hidráulicos

## PASO INFERIOR QEW – MISSISSAUGA, CANADA – 2022

CLIENTE  
MOBILINX

NOMBRE PROYECTO  
PASO INFERIOR QEW PARA LA LÍNEA DE  
METRO HURONTARIO LRT

AÑO  
2022

LOCALIZACIÓN  
MISSISSAUGA, CANADA

DESCRIPCIÓN  
Empuje de cajón (Box Jacking) de un cajón de hormigón armado de 5020 toneladas hincado en tan solo 55 horas bajo la autopista QEW en Mississauga, Canadá. El cajón fue empujado con tipología de excavación a cielo abierto por medio de gatos hidráulicos. El paso subterráneo QEW se ha empujado para el metro Hurontario LRT, que conectará el sur de Mississauga con Brampton.

TIPOLOGÍA DE HINCADO

- Cielo abierto
- Desvío temporal del tráfico
- Túnel
- Puentes temporales

LONGITUD DE EMPUJE  
44.00 m - 144' 4"

AVANCE MEDIO  
1,5 m/h

DIMENSIÓN DE PASO INFERIOR

- Ancho: 17.50 m - 57' 4"
- Alto: 7.50 m - 24' 7"
- Largo: 53.50 m - 175' 6"

PESO DEL MONOLITO  
5020 ton - 11067 Kips

INTERRUPCIÓN DE LÍNEA  
55 horas (duración de la hincada 30 horas)

TIPOLOGÍA DE EXCAVACIÓN

- desde el interior
- desde el exterior

FOTOS



Imagen 5 – Hincada de paso inferior a cielo abierto y cierre temporal de carreteras



Imagen 6 – Excavación desde el exterior

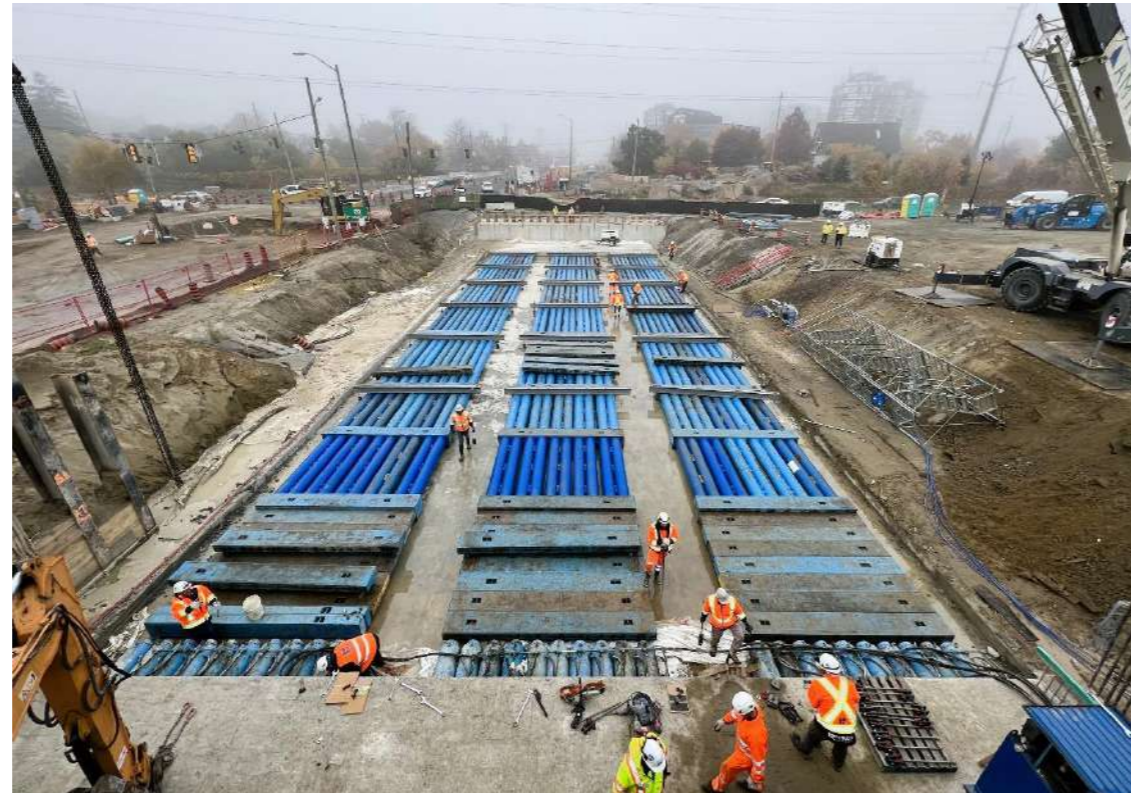


Imagen 7 – Columna de empuje



Imagen 8 – Los equipos de Mobilinx y Petruccho al final del empuje