

GENOVA - 2013

CLIENTE
CORNIGLIANO 2009 SCARL

NOMBRE PROYECTO
GENOVA CORNIGLIANO ITINERA

AÑO
2013

LOCALIZACIÓN
GENOVA, ITALIA

DESCRIPCIÓN
Construcción de dos pasos inferiores ferroviarios en la vía urbana que va desde el paseo marítimo de Canepa hasta la Piazza Savio en Génova.

TIPOLOGÍA DE HINCADO

- Cielo abierto
- Desvío temporal del tráfico
- Túnel
- Puentes temporales

LONGITUD DE EMPUJE

Monolito Savio 1: 20,00 m - 65' 7"
Monolito Savio 2: 20,00 m - 65' 7"

AVANCE MEDIO

1.50 m/día

DIMENSIÓN DE PASO INFERIOR

- Ancho: 19.24 m - 63' 1"
- Alto: 10.46 m - 34' 3"
- Largo: 23.76 m - 77' 11"

PESO DEL MONOLITO

Monolito Savio 1: 2600 ton - 5800 Kips
Monolito Savio 2: 2200 ton - 4900 Kips

INTERRUPCIÓN DE LÍNEA

0 horas

TIPOLOGÍA DE EXCAVACIÓN

- desde el interior
- desde el exterior

DISEÑOS

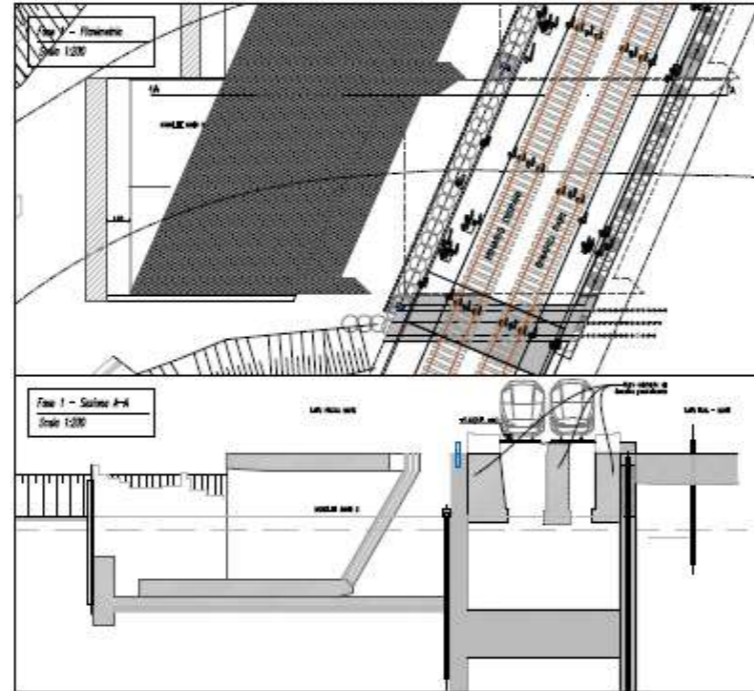


Imagen 1 - Plan de proyecto

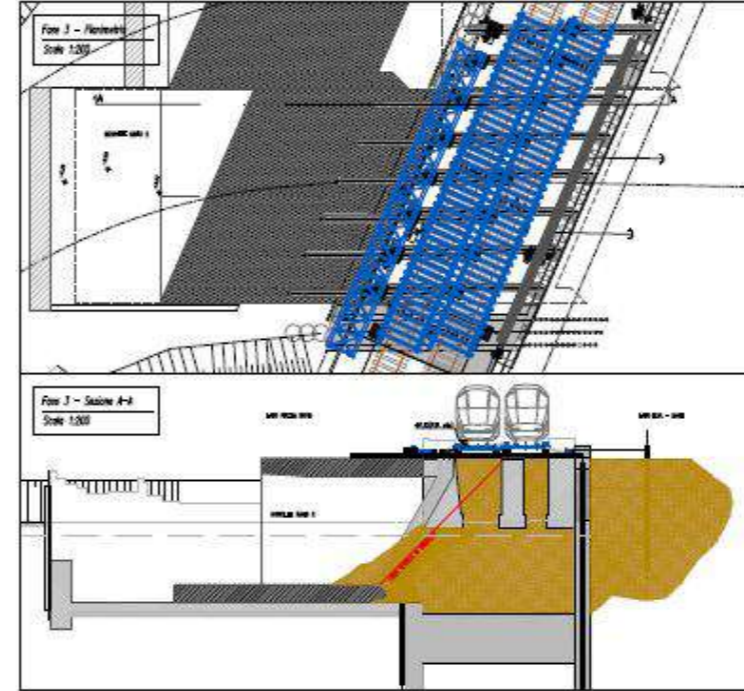


Imagen 2 - Fases de hinca de cajón

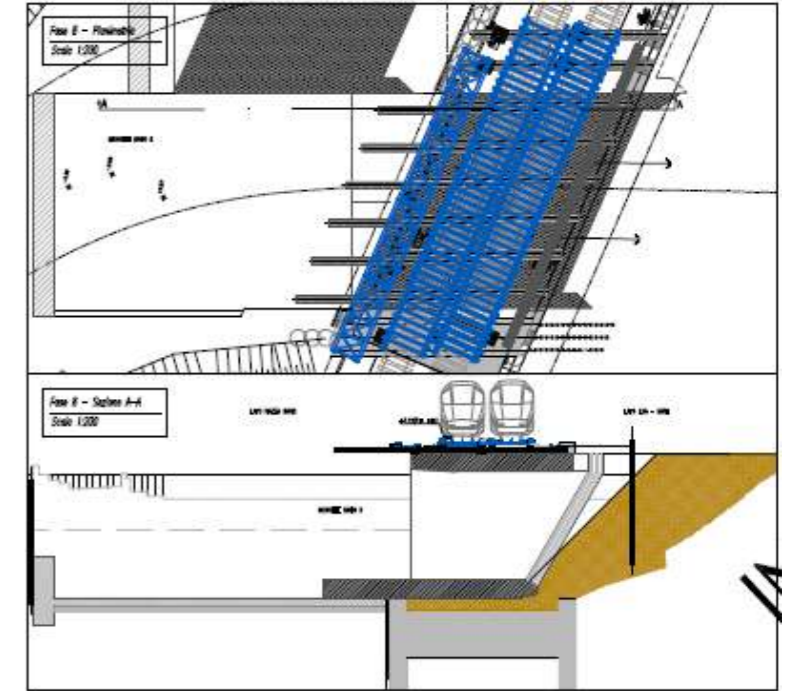


Imagen 3 - Fases de hinca de cajón

FOTOS



Imagen 4 - Sistema Verona



Imagen 5 - Vigas de maniobra y el Sistema Verona

GENOVA - 2013

CLIENTE
CORNIGLIANO 2009 SCARL

NOMBRE PROYECTO
GENOVA CORNIGLIANO ITINERA

AÑO
2013

LOCALIZACIÓN
GENOVA, ITALIA

DESCRIPCIÓN
Construcción de dos pasos inferiores ferroviarios en la vía urbana que va desde el paseo marítimo de Canepa hasta la Piazza Savio en Génova.

TIPOLOGÍA DE HINCADO
 Cielo abierto
 Desvío temporal del tráfico
 Túnel
 Puentes temporales

LONGITUD DE EMPUJE
Monolito Savio 1: 20,00 m - 65' 7"
Monolito Savio 2: 20,00 m - 65' 7"

AVANCE MEDIO
1.50 m/día

DIMENSIÓN DE PASO INFERIOR
- Ancho: 19.24 m - 63' 1"
- Alto: 10.46 m - 34' 3"
- Largo: 23.76 m - 77' 11"

PESO DEL MONOLITO
Monolito Savio 1: 2600 ton - 5800 Kips
Monolito Savio 2: 2200 ton - 4900 Kips

INTERRUPCIÓN DE LÍNEA
0 horas

TIPOLOGÍA DE EXCAVACIÓN
 desde el interior
 desde el exterior

FOTOS



Imagen 6 - Hincada de paso inferior con gatos hidráulicos



Imagen 7 - Vista de los dos monolitos durante la hincada



Imagen 8 - Fases finales de la hincada



Imagen 9 - Excavación desde el interior